

# Bedienungsanleitung

## Instruction Manual

### Lieferumfang

Scope of delivery

1x LED-Modul Ø 50 mm  
1x Milchglasfolie

1x LED-Modul Ø 50 mm  
1x Milk glass film

### Bedienungsanleitung für MATO LED-MODUL (gültig für LS-001-3CCT)

Lesen Sie bitte alle Anweisungen und Hinweise sorgfältig durch. Bewahren Sie im Anschluss diese Anleitung gut auf, um später bei Bedarf darin nachschlagen zu können. Wenn Sie das Produkt an jemand anderen weitergeben, geben Sie auch diese Anleitung mit. Das LED Modul nicht für die kommerzielle Nutzung geeignet.

Please read all instructions and notices carefully. Afterwards, keep these instructions in a safe place so that you can refer to them later if necessary. If you pass the product on to someone else, please also pass on these instructions. The LED module is not suitable for commercial use.

Scan for  
**International  
instruction  
manual**



or visit us :

[www.mato-lighting.com/manuals](http://www.mato-lighting.com/manuals)

### Technische Daten Technical Data

Modell	LS-001-3CCT
Eingangsspannung	230 V AC, 50/60 Hz
Leistung	5 Watt
Material	Aluminium, Kunststoff
Farbtemperatur	3000K, 4000K, 6000K
Nutzlichtstrom	500 Lumen
Produktabmessung	Ø 50 x 27 mm
Abstrahlwinkel	38°/110° mit Milchfolie
CRI	90+
Dimmbar	Ja
Stromstärke	0.02 A

Model	LS-001-3CCT
Input voltage	230 V AC, 50/60 Hz
Wattage	5 Watt
Material	Aluminium, Plastic
Color temperatur	3000K, 4000K, 6000K
Luminous flux	500 Lumen
Product dimension	Ø 50 x 27 mm
Beam angle	38°/110° with milky foil
CRI	90+
Dimmable	Yes
Amperage	0.02 A

### WICHTIG für den Gebrauch IMPORTANT for use



- Dieses Produkt nur im Innenbereich verbauen oder Gehäuse mit einer Mindest-Schutzklasse IP44 verwenden.
- Die Installation sollte von einem qualifizierten Elektriker durchgeführt werden.
- Vor der Installation den Strom abschalten.
- Immer Klemmen verwenden, die für das Material geeignet sind.
- Der Hersteller oder Händler übernimmt keine Haftung für Schäden die durch falschen Gebrauch entstanden sind.

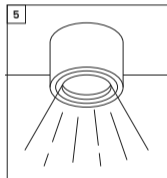
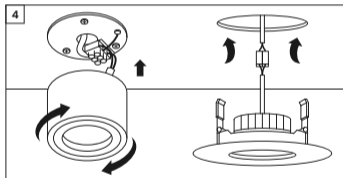
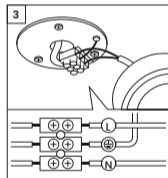
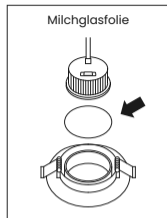
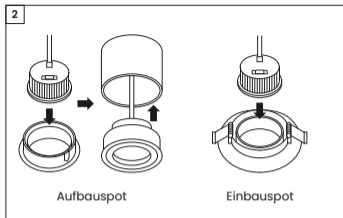
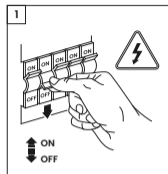
Sollten die vorgenannten Punkte nicht eingehalten werden, kann es zu einem Kurzschluss oder elektrischen Schlag kommen.

#### Es besteht Lebensgefahr!

- Only install this product indoors or use housings with a minimum protection class of IP44.
- Installation should be carried out by a qualified electrician.
- Turn off the power before installation.
- Always use clamps that are suitable for the material.
- The manufacturer or dealer assumes no liability for damage caused by incorrect use

Failure to observe the above may result in a short circuit or electric shock. **There is danger to life!**

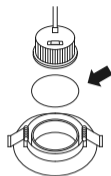
## Montageanleitung Assembly Instruction



1. Anschlussleitung Spannungsfrei Schalten.
2. LED Modul in gewünschten Rahmen einsetzen.  
(z.B. Aufbauspot oder Einbauspot)
3. Anschlussleitungen an Kabelklemme anschließen.
4. Einbaurahmen / Aufbauspot-Gehäuse montieren.
5. Gut gemacht, viel Spaß mit der neuen Beleuchtung.

1. Switch off power.
2. Insert the LED module into the desired frame (e.g. surface-mounted spotlight or recessed spotlight)
3. Connect cables to terminal block.
4. Install the installation frame / surface-mounted spotlight housing.
5. Well done, have fun with the new lighting.

Milchglasfolie



Optionale Milchglasfolie zwischen Rahmen und LED Modul einsetzen. Dies erweitert den Abstrahlwinkel von 38° auf 110°.

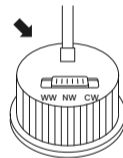
Insert optional milky glass film between frame and LED module. This extends the beam angle from 38° to 110°.

Die gewünschte Lichtfarbe kann über den Schalter auf der Rückseite des LED Moduls eingestellt werden.

- WW ... 3000K Warmweiß
- NW ... 4000K Neutralweiß
- CW ... 6500K Kaltweiß

The desired light color can be set using the switch on the back of the LED module.

- WW ... 3000K warm white
- NW ... 4000K neutral white
- CW ... 6500K cold white



## Entsorgung Disposal

Elektro Altgeräte bitte bei einer dafür vorgesehenen Sammelstelle entsorgen gemäß § 18 Absatz 4 ElektroG für private Haushalte.

Please dispose of old electrical devices at a designated collection point in accordance with Section 18 Paragraph 4 ElektroG for private households.

## Pflegehinweise Care instructions

Einfach mit einem Staubwedel oder einem Staubtuch abwischen. | Simply wipe with a dust cloth.

Scannen für  
**Video-Tutorial**



or visit us :

[www.mato-lighting.com/manuals](http://www.mato-lighting.com/manuals)

Sie haben Fragen? Wir sind für Sie da!  
[service@mato-lighting.com](mailto:service@mato-lighting.com)

## MATOLUX GmbH

Johannes-Messner-Weg 1/5  
6130 Schwaz  
AUSTRIA



MADE IN PRC