

# Bedienungsanleitung

## Instruction manual

GU10  
Wegeleuchte  
PL-006

# MATO

## Lieferumfang

### Scope of delivery

1x Wegeleuchte	1x Pathway light
1x Bedienungsanleitung	1x User manual
1x Montagematerial	1x Mounting material

Lesen Sie bitte alle Anweisungen und Hinweise sorgfältig durch. Bewahren Sie im Anschluss diese Anleitung gut auf, um später bei Bedarf darin nachschlagen zu können. Wenn Sie das Produkt an jemand anderen weitergeben, geben Sie auch diese Anleitung mit. Die Wegeleuchte ist ausschließlich für den Privatgebrauch bestimmt und nicht für den gewerblichen Bereich geeignet.

Please read all instructions and warnings carefully. Please keep these instructions in a safe place for future reference. If you pass the product on to someone else, please also include these instructions. This pathway light is intended for private use only and is not suitable for commercial use.

## Technische Daten

### Technical Data

Modell	PL-006-AN
Eingangsspannung	AC 220-230V 50/60Hz
Leistung	Max. 15 Watt
Fassung	GU10
Schutzart	IP 44
Schutzklasse	SK 1
Arbeitstemperatur	-20°C - +40°C
Material	Aluminium, Glas
Produktabmessung	Höhe: 600 mm Säule: 60 x 108 mm Standfuß: 80 x 100 mm

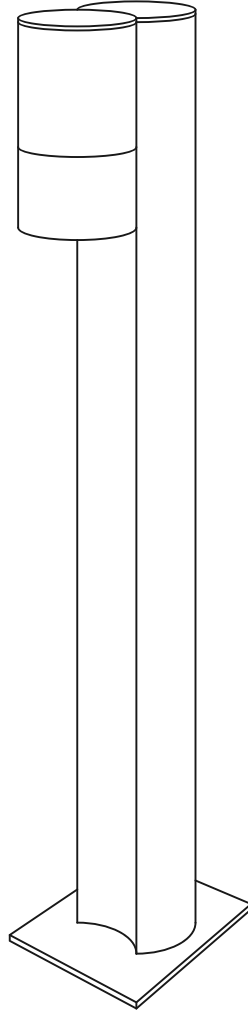
Model	PL-006-AN
Input voltage	AC 220-230V 50/60Hz
Wattage	Max. 15 W
Socket	GU10
Protection type	IP 44
Protection class	Class I
Working temperature	-20°C - +40°C
Material	Aluminium, Glass
Product dimension	Height: 600 mm Column: 60 x 108 mm Stand: 80 x 100 mm

Diese Wegeleuchte kann von Kindern ab 8 Jahren und von Personen mit eingeschränkten physischen, sensorischen oder geistigen Fähigkeiten oder ohne Erfahrung und/oder Wissen benutzt werden, wenn diese durch eine für Ihre Sicherheit zuständige Person beaufsichtigt werden oder von ihr Anweisungen erhalten, wie das Gerät sicher zu benutzen ist und Sie auf die Risiken aufmerksam gemacht wurden und die Risiken verstehen.

- Kinder dürfen nicht mit dem Gerät spielen.
- Reinigungs- und Instandhaltungsmaßnahmen sollten nicht von Kindern unter 8 Jahren und nicht ohne Aufsicht durchgeführt werden.
- Halten Sie Kinder jünger als 8 Jahre von der Lampe und der Anschlussleitung fern.
- Lassen Sie Kinder nicht mit der Verpackungsfolie spielen. Sie können sich beim Spielen darin verfangen und ersticken.

This pathway light can be used by children aged 8 years and over and by persons with reduced physical, sensory, or mental capabilities, or lacking experience and/or knowledge, provided they are supervised by a person responsible for their safety or have been instructed by that person on how to use the device safely and understand the hazards involved.

- Children must not play with the device.
- Cleaning and maintenance should not be carried out by children under 8 years of age without supervision.
- Keep children under 8 years of age away from the lamp and the power cord.
- Do not allow children to play with the packaging. They could become entangled and suffocate while playing.



## Sicherheitshinweise / Warnhinweise

### Safety instructions/warnings

- Das Produkt, sein Zubehör und die Verpackung stellen kein Spielzeug für Kinder dar. Halten Sie deshalb Kinder davon fern. Kinder müssen beaufsichtigt werden, um sicherzustellen, dass sie nicht mit dem Gerät spielen.
- Ein Umbauen oder Verändern des Produktes beeinträchtigt die Produktsicherheit. Achtung Verletzungsgefahr!
- Öffnen Sie das Produkt nie eigenmächtig. Führen Sie Reparaturen nie selbst aus
- Überprüfen Sie das Produkt vor der Inbetriebnahme auf Beschädigungen. Verwenden Sie es nicht, wenn es sichtbare Schäden aufweist.
- Benutzen Sie das Produkt niemals nach einer Fehlfunktion, z.B. wenn es ins Wasser oder heruntergefallen ist oder auf eine andere Weise beschädigt wurde.
- Tauchen Sie das Produkt niemals in Wasser oder andere Flüssigkeiten.
- Halten Sie das Produkt fern von Feuchtigkeit und extremer Hitze.
- Decken Sie das Produkt nicht ab.
- Schauen Sie ohne Augenschutz nie direkt in die Lichtquelle.

- The product, its accessories and the packaging are not toys for children. Therefore, keep children away from them. Children must be supervised to ensure that they do not play with the device.
- Converting or changing the product impairs product safety. Attention: risk of injury!
- Never open the product yourself. Never carry out repairs yourself
- Check the product for damage before using it for the first time. Do not use it if there is visible damage.
- Never use the product after a malfunction, e.g. if it has been dropped into water, dropped or otherwise damaged.
- Never immerse the product in water or other liquids.
- Keep the product away from moisture and extreme heat.
- Do not cover the product.
- Never look directly at the light source without eye protection.

## Entsorgung: Informationen für Endnutzer gemäß § 18 Absatz 4 ElektroG


### Disposal: Information for end users according to § 18 paragraph 4 ElektroG

Bitte beachten Sie die folgenden wichtigen Informationen zu Ihren Wandleuchte, um den gesetzlichen Vorgaben des Elektro- und Elektronikgerätegesetzes (ElektroG) gerecht zu werden:

- **Pflicht der Endnutzer gemäß § 10 Absatz 1 ElektroG**  
Als Endnutzer sind Sie verpflichtet, Altgeräte nicht über den unsortierten Hausmüll zu entsorgen. Elektro- und Elektronikgeräte müssen stattdessen einer getrennten Sammlung zugeführt werden.
- **Entnahmepflicht für Altbatterien, Akkumulatoren und Lampen**  
Bitte entnehmen Sie vor der Entsorgung des Geräts alle Altbatterien, Akkumulatoren sowie austauschbare Lampen. Diese Komponenten sind separat zu entsorgen.
- **Pflichten der Verreiber und Rückgabemöglichkeiten für Altgeräte**  
Wir als Verreiber sind verpflichtet, Altgeräte unentgeltlich zurückzunehmen. Sie haben folgende Möglichkeiten, Ihre Altgeräte zurückzugeben:
  - Abgabe in einer unserer Filialen oder Rücknahmestellen.
  - Kostenloser Rückversand, sofern der Versand eines vergleichbaren neuen Geräts erfolgt.

Bitte wenden Sie sich an unseren Kundenservice, um weitere Informationen zu den Rückgabemöglichkeiten zu erhalten.


- **Löschen personenbezogener Daten**  
Bitte beachten Sie, dass Sie als Endnutzer selbst dafür verantwortlich sind, alle personenbezogenen Daten von den Altgeräten zu löschen, bevor Sie diese entsorgen. Dies dient dem Schutz Ihrer Privatsphäre.

- **Bedeutung der durchgestrichenen Mülltonne**  
  
Das Symbol der durchgestrichenen Mülltonne auf Elektro- und Elektronikgeräten bedeutet, dass diese Geräte nicht über den Hausmüll entsorgt werden dürfen. Durch die richtige Entsorgung tragen Sie zum Schutz der Umwelt und der Gesundheit bei.

Please note the following important information about your wall light in order to comply with the legal requirements of the Electrical and Electronic Equipment Act (ElektroG):

- **Obligation of the end user according to § 10 paragraph 1 ElektroG**  
As the end user, you are obliged not to dispose of old appliances with unsorted household waste. Instead, electrical and electronic equipment must be collected separately.
- **Obligation to remove used batteries, accumulators and lamps**  
Please remove all used batteries, accumulators and replaceable lamps before disposing of the appliance. These components must be disposed of separately.
- **Obligations of distributors and return options for old appliances**  
As the distributor, we are obliged to take back old appliances free of charge. You have the following options for returning your old appliances:
  - Drop it off at one of our branches or take-back centres.
  - Free return shipment, provided that a comparable new appliance is shipped.

Please contact our customer service for more information on the return options.

- **Deletion of personal data**  
Please note that you as the end user are responsible for deleting all personal data from the old devices before you dispose of them. This serves to protect your privacy.
- **Meaning of the crossed-out wheeled bin**  
  
The crossed-out wheeled bin symbol on electrical and electronic appliances means that these appliances must not be disposed of with household waste. By disposing of them correctly, you are helping to protect the environment and your health.

## WICHTIG für den Gebrauch

### IMPORTANT for use

- Die Installation sollte von einem qualifizierten Elektriker durchgeführt werden.
- Vor der Installation den Strom abschalten.
- Der Hersteller oder Händler übernimmt keine Haftung für Schäden die durch falschen Gebrauch entstanden sind.

Sollten die vorgenannten Punkte nicht eingehalten werden, kann es zu einem Kurzschluss oder elektrischen Schlag kommen. **Es besteht Lebensgefahr!**

## Pflegehinweise

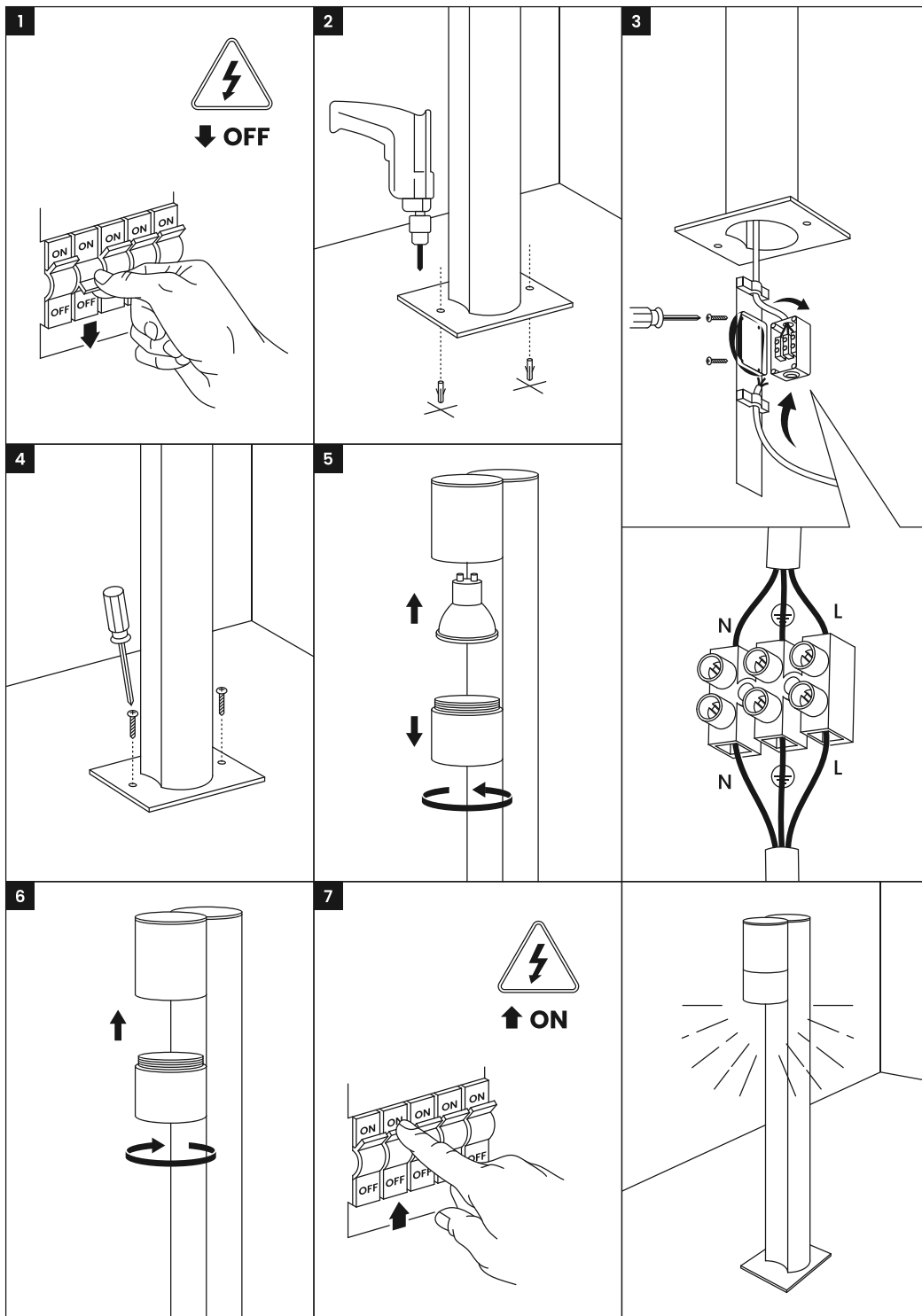
### Care instructions

Einfach mit einem Staubwedel oder einem Staubtuch abwischen.

Simply wipe with a dust cloth.

- Installation should be carried out by a qualified electrician.
- Switch off the power before installation.
- The manufacturer or dealer accepts no liability for damage caused by incorrect use.

If the above points are not observed, a short circuit or electric shock may occur. **There is a danger to life!**



## Montageanleitung Assembly instructions

Bitte folgen Sie sorgfältig den untenstehenden Schritten, um Ihre neue Wegeleuchte sicher und korrekt zu montieren:

### 1. Strom abschalten

Vor Beginn der Arbeiten schalten Sie bitte die Stromzufuhr ab, um Ihre Sicherheit zu gewährleisten.

### Montagearbeiten beginnen

#### 2. Montage vorbereiten

- Richten Sie den Montagesockel an der vorgesehenen Stelle aus und zeichnen Sie die Bohrlöcher an.
- Bohren Sie die Löcher und setzen Sie die entsprechenden Dübel ein.

#### 3. Elektrischen Anschluss herstellen

- Führen Sie das Anschlusskabel in die Klemmbox ein.
- Verbinden Sie die Leitung fachgerecht mit der Leuchte über die Anschlussklemme.
- Schließen Sie anschließend die Klemmbox wieder sorgfältig.

#### 4. Sockel montieren

- Befestigen Sie nun den Sockel mit den zwei Schrauben an den vorgesehenen Befestigungspunkten fest am Untergrund.

#### 5. Leuchtmittel einsetzen

- Schrauben Sie das Glas gegen den Uhrzeigersinn vom Sockel ab.
- Setzen Sie ein GU10-Leuchtmittel Ihrer Wahl in die Fassung ein.

#### 6. Glas befestigen

- Schrauben Sie das Glas wieder im Uhrzeigersinn fest auf den Sockel.

#### 7. Strom einschalten und Funktionstest durchführen

Schalten Sie den Strom wieder ein und führen Sie einen Funktionstest durch, um sicherzustellen, dass die Leuchte einwandfrei funktioniert.

#### Gut gemacht!

Genießen Sie Ihre neue Beleuchtung und das stimmungsvolle Ambiente, das sie schafft.

Please carefully follow the steps below to safely and correctly install your new path light:

### 1. Turn off power

Please switch off the power supply before starting work to ensure your safety.

### Start assembly

#### 2. Prepare for assembly

- Align the mounting base in the designated location and mark the drill holes.
- Drill the holes and insert the appropriate anchors.

#### 3. Establish electrical connection

- Insert the connecting cable into the terminal box.
- Connect the cable properly to the light fixture using the terminal block.
- Then carefully close the terminal box again.

#### 4. Mount the base

- Now, securely attach the base to the substrate using the two screws at the designated mounting points.

#### 5. Insert lamps

- Unscrew the glass from the base by turning it counterclockwise.
- Insert the GU10 light bulb of your choice into the socket.

#### 6. Reattach glass

- Screw the glass back onto the base in a clockwise direction.

#### 7. Turn on the power and perform a function test

Turn the power back on and perform a function test to make sure the light is working properly.

#### Well done!

Enjoy your new lighting and the atmospheric ambience it creates.

## MATOLUX GmbH

Johannes-Messner-Weg 1/5  
6130 Schwaz  
AUSTRIA

Sie haben Fragen? Wir sind für Sie da!  
[service@mato-lighting.com](mailto:service@mato-lighting.com)



MADE IN PRC

WEEE AT: 9110034450458  
WEEE-Reg. Nr.: DE 82114233

Scannen für  
**Jetzt 5 Jahre  
Garantie aktivieren**

[www.mato-lighting.com/garantie](http://www.mato-lighting.com/garantie)



Scan for  
**International  
instruction manual**



[www.mato-lighting.com/manuals](http://www.mato-lighting.com/manuals)

