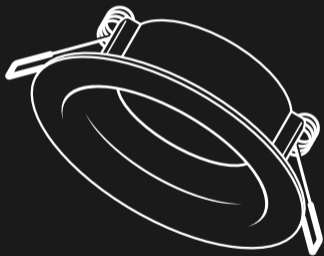


# Bedienungsanleitung

## Instruction Manual



### Lieferumfang

Scope of delivery

1x Einbauspot  
1x Bedienungsanleitung

1x Recessed downlight  
1x Instruction manual

## Bedienungsanleitung für MATO LED Einbauspot

### LF-010

Lesen Sie bitte alle Anweisungen und Hinweise sorgfältig durch. Bewahren Sie im Anschluss diese Anleitung gut auf, um später bei Bedarf darin nachschlagen zu können. Wenn Sie das Produkt an jemand anderen weitergeben, geben Sie auch diese Anleitung mit. Der Einbauspot ist ausschließlich für den Privatgebrauch bestimmt und nicht für den gewerblichen Bereich geeignet.

Please read all instructions and notes carefully. Keep these instructions in a safe place for future reference. If you pass the product on to someone else, please also include these instructions. This recessed ceiling light is intended for private use only and is not suitable for commercial applications.

Scan for

**International  
instruction  
manual**



or visit us :

**[www.mato-lighting.com/manuals](http://www.mato-lighting.com/manuals)**

## Technische Daten

### Technical Data

Modell	LF-010
Eingangsspannung	220-240V 50/60Hz
Max. Leistung	7 Watt
Fassung	GU10/LED modul Ø 50 mm
Produktabmessung	Ø 80 x 45 mm
Material	Polycarbonat, (PC)
Schutzart	IP44 (mit MATO LED Modul)
Bohrlochdurchmesser	Ø 68 mm

Model	LF-001-IP44
Input voltage	220-240V 50/60Hz
Max. power	7 W
Socket	GU10/LED module Ø 50 mm
Product dimension	Ø 80 x 45 mm
Material	Polycarbonat, (PC)
Protection type	IP44 (with MATO LED Module)
Cutout hole	Ø 68 mm

## Pflegehinweise

### Care instructions

Einfach mit einem Staubwedel  
oder einem Staubtuch abwischen. | Simply wipe with  
a dust cloth.

## WICHTIG für den Gebrauch

### IMPORTANT for use



- Die Installation sollte von einem qualifizierten Elektriker durchgeführt werden.
- Vor der Installation den Strom abschalten.
- Der Hersteller oder Händler übernimmt keine Haftung für Schäden die durch falschen Gebrauch entstanden sind

Sollten die vorgenannten Punkte nicht eingehalten werden, kann es zu einem Kurzschluss oder elektrischen Schlag kommen.

### Es besteht Lebensgefahr!

- Installation should be carried out by a qualified electrician.
- Turn off the power before installation.
- The manufacturer or retailer accepts no liability for damage caused by improper use.

Failure to observe the above points may result in a short circuit or electric shock. **There is danger to life!**

## Entsorgung

### Disposal

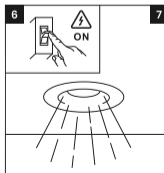
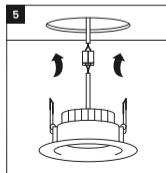
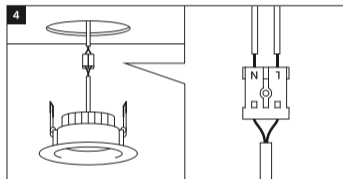
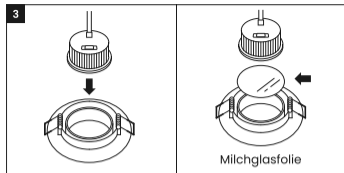
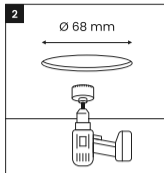
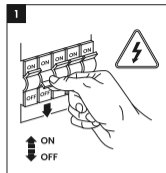
Elektro Altgeräte bitte bei einer dafür vorgesehenen Sammelstelle entsorgen gemäß § 18 Absatz 4 ElektroG für private Haushalte.

Please dispose of old electrical devices at a designated collection point in accordance with Section 18 Paragraph 4 ElektroG for private households.

## Montageanleitung Assembly Instruction

1. Bevor Sie mit der Installation beginnen, schalten Sie bitte die Stromzufuhr vollständig ab, um Ihre Sicherheit zu gewährleisten.
2. Bohren Sie mit einem geeigneten Dosenfräser eine Öffnung mit einem Durchmesser von  $\varnothing$  68 mm.
3. Setzen Sie das LED-Modul in den Einbaurahmen ein.
4. Verbinden Sie die Anschlussleiter gemäß Klemmenbezeichnung (L / N).
5. Drücken Sie die Federn vorsichtig nach oben und führen Sie den Rahmen in die Deckenöffnung ein, bis er plan aufliegt.
6. Schalten Sie den Strom wieder ein.
7. Gut gemacht, viel Spaß mit der neuen Beleuchtung.

1. Before you begin the installation, please completely disconnect the power supply to ensure your safety.
2. Using a suitable hole saw, drill an hole with a diameter of  $\varnothing$  68 mm.
3. Insert the LED module into the mounting frame.
4. Connect the cables according to the terminal markings (L / N).
5. Gently push the springs upwards and insert the frame into the ceiling hole until it lies flat.
6. Turn the power back on.
7. Well done, have fun with the new lighting.



Optional: Legen Sie die Milchglasfolie zwischen Rahmen und LED-Modul ein, um den Abstrahlwinkel von  $38^\circ$  auf  $110^\circ$  zu erweitern.

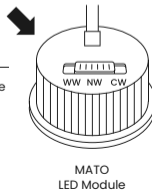
Optional: Insert the milky glass film between the frame and the LED module to widen the beam angle from  $38^\circ$  to  $110^\circ$ .

Die gewünschte Lichtfarbe kann über den Schalter auf der Rückseite des LED Moduls eingestellt werden.

- WW 3000K Warmweiß
- NW 4000K Neutralweiß
- CW 6500K Kaltweiß

The desired light color can be set using the switch on the back of the LED module.

- WW 3000K warm white
- NW 4000K neutral white
- CW 6500K cold white



Scannen für  
**Video-Tutorial**



or visit us :

[www.mato-lighting.com/manuals](http://www.mato-lighting.com/manuals)

Sie haben Fragen? Wir sind für Sie da!  
[service@mato-lighting.com](mailto:service@mato-lighting.com)

### MATOLUX GmbH

Johannes-Messner-Weg 1/5  
6130 Schwaz  
AUSTRIA



MADE IN PRC