

# Bedienungsanleitung

## Instruction Manual



### Lieferumfang

Scope of delivery

1x GU10  
Bodeneinbaustrahler  
1x Montagematerial  
1x Bedienungsanleitung

1x GU10 Recessed floor  
spotlight  
1x Mounting material  
1x Instruction manual

### Bedienungsanleitung für MATO GU10 Bodeneinbaustrahler GL-002

Lesen Sie bitte alle Anweisungen und Hinweise sorgfältig durch. Bewahren Sie im Anschluss diese Anleitung gut auf, um später bei Bedarf darin nachschlagen zu können. Wenn Sie das Produkt an jemand anderen weitergeben, geben Sie auch diese Anleitung mit. Die Bodeneinbaustrahler ist ausschließlich für den Privatgebrauch bestimmt und nicht für den gewerblichen Bereich geeignet.

Please read all instructions and notes carefully. Keep these instructions in a safe place for future reference. If you pass the product on to someone else, please also include these instructions. The recessed floor spotlight is intended for private use only and is not suitable for commercial applications.

Scannen für  
**Video-Tutorial**



or visit us :

[www.mato-lighting.com/manuals](http://www.mato-lighting.com/manuals)

### Technische Daten

Technical Data

|                       |                         |
|-----------------------|-------------------------|
| Modell                | GL-002                  |
| Eingangsspannung      | AC 110 – 250V 50Hz      |
| Max. Leistung         | 7 Watt                  |
| Fassung               | GU10                    |
| Produktabmessung      | Ø 100 x 112 mm          |
| Basiseinheit material | Edelstahl, Polycarbonat |
| Abdeckung material    | Edelstahl, Glas         |
| Schutzart             | IP67                    |
| Schutzklasse          | SK 1                    |

|                   |                                |
|-------------------|--------------------------------|
| Model             | GL-002                         |
| Input voltage     | AC 110 – 250V 50Hz             |
| Max. power        | 7 W                            |
| Socket            | GU10                           |
| Product dimension | Ø 100 x 112 mm                 |
| Base material     | Stainless steel, Polycarbonate |
| Cover material    | Stainless steel, Glass         |
| Protection type   | IP67                           |
| Protection class  | Class 1                        |

### WICHTIG für den Gebrauch

IMPORTANT for use



- Die Installation sollte von einem qualifizierten Elektriker durchgeführt werden.
- Vor der Installation den Strom abschalten.
- Der Hersteller oder Händler übernimmt keine Haftung für Schäden die durch falschen Gebrauch entstanden sind

Sollten die vorgenannten Punkte nicht eingehalten werden, kann es zu einem Kurzschluss oder elektrischen Schlag kommen.

**Es besteht Lebensgefahr!**

- Installation should be carried out by a qualified electrician.
- Turn off the power before installation.
- The manufacturer or retailer accepts no liability for damage caused by improper use.

Failure to observe the above points may result in a short circuit or electric shock. **There is danger to life!**

### Entsorgung

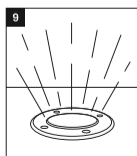
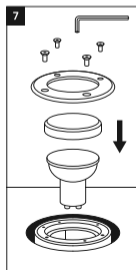
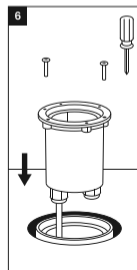
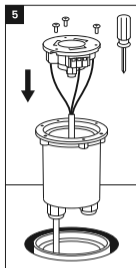
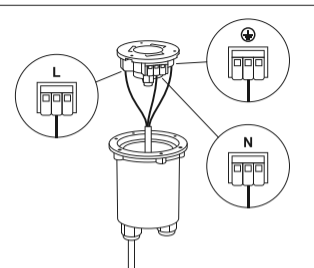
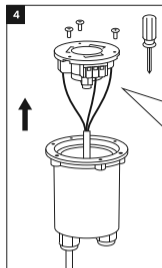
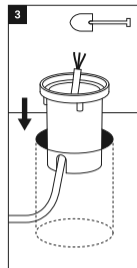
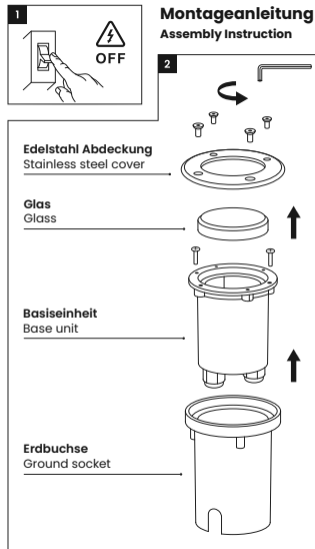
Disposal

Elektro Altgeräte bitte bei einer dafür vorgesehenen Sammelstelle entsorgen gemäß § 18 Absatz 4 ElektroG für private Haushalte.

Please dispose of old electrical devices at a designated collection point in accordance with Section 18 Paragraph 4 ElektroG for private households.

1. Anschlussleitung Spannungsfrei Schalten.
2. Vorbereitung der Bodeneinbaustrahler.
3. Bereiten Sie ein ausreichend großes Loch vor und führen Sie das Erdkabel in die Erdbuchse ein.
4. Entfernen Sie die GU10-Fassung und schließen Sie die Drähte gemäß den Markierungen an (L, N, Erde).
5. Die zuvor gelöste GU10-Buchse wird mithilfe der drei Schrauben wieder befestigt.
6. Setzen Sie die Basiseinheit in die Erdbuchse ein und befestigen Sie sie mit den Schrauben.
7. Setzen Sie die GU10-Glühbirne in die Fassung ein, legen Sie das Glas und den Dichtungsring auf und befestigen Sie die Abdeckung mit vier Schrauben.
8. Schalten Sie den Strom wieder ein.
9. Gut gemacht, viel Spaß mit der neuen Beleuchtung.

1. Switch off power.
2. Preparation of the recessed floor spotlights.
3. Prepare a sufficiently large hole and insert the underground cable into the ground socket.
4. Remove the GU10 socket and connect the cables according to the markings (L, N, Earth).
5. Reattach the previously removed GU10 socket is using the three screws.
6. Insert the base unit into the ground socket and secure it with the screws.
7. Insert the GU10 bulb into the socket, place the glass and sealing ring on top, and secure the cover with four screws.
8. Turn the power back on.
9. Well done, have fun with the new lighting.



Sie haben Fragen? Wir sind für Sie da!  
[service@mato-lighting.com](mailto:service@mato-lighting.com)

**MATOLUX GmbH**

Johannes-Messner-Weg 1/5  
6130 Schwaz  
AUSTRIA



MADE IN PRC