

Bedienungsanleitung Instruction Manual



Lieferumfang Scope of delivery

- 1x Aufbauspot
- 1x Montagematerial
- 1x Bedienungsanleitung

- 1x Surface-mount spotlight
- 1x Mounting material
- 1x Instruction manual

Bedienungsanleitung für MATO LED Aufbauspot

LF-012

Lesen Sie bitte alle Anweisungen und Hinweise sorgfältig durch. Bewahren Sie im Anschluss diese Anleitung gut auf, um später bei Bedarf darin nachschlagen zu können. Wenn Sie das Produkt an jemand anderen weitergeben, geben Sie auch diese Anleitung mit. Der Aufbauspot ist ausschließlich für den Privatgebrauch bestimmt und nicht für den gewerblichen Bereich geeignet.

Please read all instructions and notes carefully. Keep these instructions in a safe place for future reference. If you pass the product on to someone else, please also include these instructions. This surface-mounted spotlight is intended for private use only and is not suitable for commercial applications.

Scan for

**International
instruction
manual**



or visit us :

www.mato-lighting.com/manuals

Technische Daten

Technical Data

Modell	LF-012
Eingangsspannung	220-240V 50/60Hz
Max. Leistung	15 Watt
Fassung	GU10/LED modul Ø 50 mm
Produktabmessung	Ø 80 x 57 mm
Material	Aluminium
Schutzart	IP20
Schutzklasse	SK 1
Bohrlochdurchmesser	Ø 65 mm

Model	LF-012
Input voltage	220-240V 50/60Hz
Max. power	15 W
Socket	GU10/LED module Ø 50 mm
Product dimension	Ø 80 x 57 mm
Material	Aluminium
Protection type	IP20
Protection class	Class 1
Cutout hole	Ø 65 mm

WICHTIG für den Gebrauch

IMPORTANT for use



- Die Installation sollte von einem qualifizierten Elektriker durchgeführt werden.
- Vor der Installation den Strom abschalten.
- Der Hersteller oder Händler übernimmt keine Haftung für Schäden die durch falschen Gebrauch entstanden sind

Sollten die vorgenannten Punkte nicht eingehalten werden, kann es zu einem Kurzschluss oder elektrischen Schlag kommen.

Es besteht Lebensgefahr!

- Installation should be carried out by a qualified electrician.
- Turn off the power before installation.
- The manufacturer or retailer accepts no liability for damage caused by improper use.

Failure to observe the above points may result in a short circuit or electric shock. **There is danger to life!**

Entsorgung

Disposal

Elektro Altgeräte bitte bei einer dafür vorgesehenen Sammelstelle entsorgen gemäß § 18 Absatz 4 ElektroG für private Haushalte.

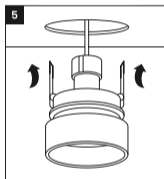
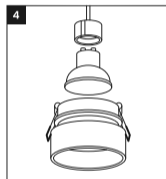
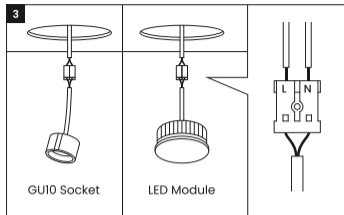
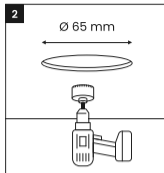
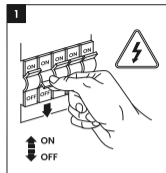
Please dispose of old electrical devices at a designated collection point in accordance with Section 18 Paragraph 4 ElektroG for private households.

Montageanleitung

Assembly Instruction

1. Anschlussleitung Spannungsfrei Schalten.
2. Bohren Sie eine \varnothing 65 mm Öffnung in Ihre Decke.
3. Isolieren Sie die Leitung ab und bringen Sie diese auf die passende Länge. Stellen Sie den elektrischen Anschluss her, indem Sie Ihre GU10-Fassung mit der Anschlussleitung verbinden. Wenn Sie sich für das MATO LED-Modul entschieden haben, schließen Sie dieses direkt an die bauseitige Anschlussleitung an.
4. Setzen Sie das Leuchtmittel in den Aufbauspot ein.
5. Drücken Sie die Feder nach oben und führen Sie den Rahmen in das Deckenloch.
6. Schalten Sie den Strom wieder ein.
7. Gut gemacht, viel Spaß mit der neuen Beleuchtung.

1. Switch off power.
2. Drill a 65 mm diameter hole in your ceiling.
3. Strip the insulation from the cable and cut it to the appropriate length. Make the electrical connection by connecting your GU10 socket to the connecting cable. If you have chosen the MATO LED module, connect it directly to the power cables.
4. Insert the light bulb into the surface-mounted spotlight.
5. Push the spring upwards and guide the frame into ceiling hole.
6. Turn the power back on.
7. Well done, have fun with the new lighting.



Optional (bei MATO LED-Modul):

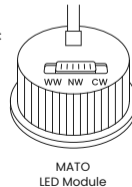
Stellen Sie die gewünschte Lichtfarbe (CCT) über den Schalter auf der Rückseite ein:

- WW 3000K Warmweiß
- NW 4000K Neutralweiß
- CW 6500K Kaltweiß

Optional (with MATO LED module):

Adjust the desired light color (CCT) using the switch on the back: The desired light color can be set using the switch on the back of the LED module.

- WW 3000K warm white
- NW 4000K neutral white
- CW 6500K cold white



Pflegehinweise

Care instructions

Einfach mit einem Staubwedel oder einem Staubtuch abwischen. | Simply wipe with a dust cloth.

Scannen für

Video-Tutorial



or visit us :

www.mato-lighting.com/manuals

Sie haben Fragen? Wir sind für Sie da!

service@mato-lighting.com



MATOLUX GmbH

Johannes-Messner-Weg 1/5
6130 Schwaz
AUSTRIA



MADE IN PRC