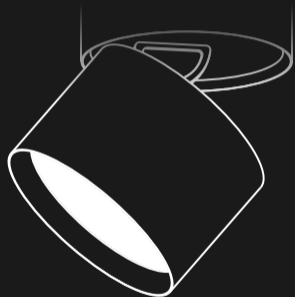


Bedienungsanleitung

Instruction Manual



Lieferumfang

Scope of delivery

1x GX53 Aufbauspot
1x Montagematerial
1x Bedienungsanleitung

1x GX53 Surface-mount
spotlight
1x Mounting material
1x Instruction manual

Bedienungsanleitung für MATO GX53 Aufbauspot

LF-011

Lesen Sie bitte alle Anweisungen und Hinweise sorgfältig durch. Bewahren Sie im Anschluss diese Anleitung gut auf, um später bei Bedarf darin nachschlagen zu können. Wenn Sie das Produkt an jemand anderen weitergeben, geben Sie auch diese Anleitung mit. Der Aufbauspot ist ausschließlich für den Privatgebrauch bestimmt und nicht für den gewerblichen Bereich geeignet.

Please read all instructions and notes carefully. Keep these instructions in a safe place for future reference. If you pass the product on to someone else, please also include these instructions. This surface-mounted spotlight is intended for private use only and is not suitable for commercial applications.

Scan for
**International
instruction
manual**



or visit us :
www.mato-lighting.com/manuals

Technische Daten

Technical Data

Modell	LF-011
Eingangsspannung	220-240V 50/60Hz
Max. Leistung	15 Watt
Fassung	GX53
Produktabmessung	Ø 84 x 80 mm
Material	Aluminium
Schutzart	IP20
Schutzklasse	SK 1

Model	LF-011
Input voltage	220-240V 50/60Hz
Max. power	15 W
Socket	GX53
Product dimension	Ø 84 x 80 mm
Material	Aluminium
Protection type	IP20
Protection class	Class 1

Pflegehinweise

Care instructions

Einfach mit einem Staubwedel
oder einem Staubtuch abwischen. | Simply wipe with
a dust cloth.

WICHTIG für den Gebrauch

IMPORTANT for use



- Die Installation sollte von einem qualifizierten Elektriker durchgeführt werden.
- Vor der Installation den Strom abschalten.
- Der Hersteller oder Händler übernimmt keine Haftung für Schäden die durch falschen Gebrauch entstanden sind

Sollten die vorgenannten Punkte nicht eingehalten werden, kann es zu einem Kurzschluss oder elektrischen Schlag kommen.

Es besteht Lebensgefahr!

- Installation should be carried out by a qualified electrician.
- Turn off the power before installation.
- The manufacturer or retailer accepts no liability for damage caused by improper use.

Failure to observe the above points may result in a short circuit or electric shock. **There is danger to life!**

Entsorgung

Disposal

Elektro Altgeräte bitte bei einer dafür vorgesehenen Sammelstelle entsorgen gemäß § 18 Absatz 4 ElektroG für private Haushalte.

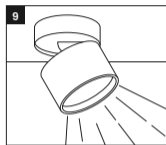
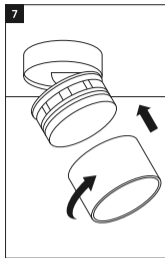
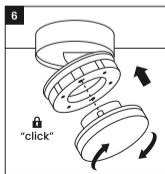
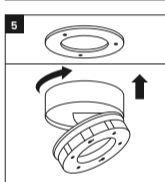
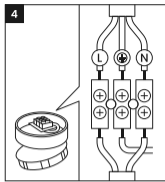
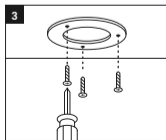
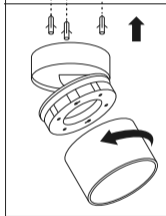
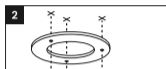
Please dispose of old electrical devices at a designated collection point in accordance with Section 18 Paragraph 4 ElektroG for private households.

Montageanleitung

Assembly Instruction

1. Anschlussleitung Spannungsfrei Schalten.
2. Die Montageplatte vom Aufputzgehäuse entfernen, die Abdeckung vom Hauptgehäuse abschrauben, die Bohrlöcher markieren und die Dübel einsetzen.
3. Schrauben Sie die Montageplatte an der gewünschten Stelle fest.
4. Schließen Sie das vorhandene Stromkabel an die dafür vorgesehene Klemme (L / N / PE) an.
5. Schrauben Sie das oberflächenmontierte Gehäuse auf die Montageplatte.
6. Setzen Sie das GX53 LED-Modul ein.
7. Schrauben Sie die Abdeckung wieder auf das Gehäuse.
8. Schalten Sie den Strom wieder ein.
9. Gut gemacht, viel Spaß mit der neuen Beleuchtung.

1. Switch off power.
2. Remove the mounting plate from the surface-mounted housing, unscrew the cover from the main housing, mark the drill holes and insert the anchors.
3. Screw the mounting plate to desired location.
4. Connect the existing power cable to the designated terminal (L / N / PE).
5. Screw the surface-mounted housing onto the mounted plate.
6. Insert the GX53 LED module.
7. Screw the cover back onto the housing.
8. Turn the power back on.
9. Well done, have fun with the new lighting.



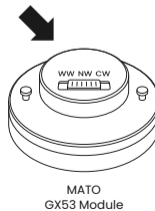
Optional (bei MATO GX53-Modul):

Stellen Sie die gewünschte Lichtfarbe (CCT) über den Schalter auf der Rückseite ein:

- WW 3000K Warmweiß
- NW 4000K Neutralweiß
- CW 6500K Kaltweiß

Optional (with MATO GX53 module): Set the desired light color (CCT) using the switch on the back:

- WW 3000K warm white
- NW 4000K neutral white
- CW 6500K cold white



Scannen für
Video-Tutorial



or visit us :

www.mato-lighting.com/manuals

Sie haben Fragen? Wir sind für Sie da!

service@mato-lighting.com

MATOLUX GmbH

Johannes-Messner-Weg 1/5

6130 Schwaz

AUSTRIA



MADE IN PRC