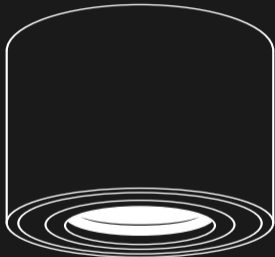


Bedienungsanleitung Instruction Manual



Lieferumfang Scope of delivery

1x IP44 Aufbauspot
1x Montagematerial
1x Bedienungsanleitung

1x IP44 Surface-mount
spotlight
1x Mounting material
1x Instruction manual

Bedienungsanleitung für MATO IP44 Aufbauspot

LF-001-IP44

Lesen Sie bitte alle Anweisungen und Hinweise sorgfältig durch. Bewahren Sie im Anschluss diese Anleitung gut auf, um später bei Bedarf darin nachschlagen zu können. Wenn Sie das Produkt an jemand anderen weitergeben, geben Sie auch diese Anleitung mit. Der Aufbauspot ist ausschließlich für den Privatgebrauch bestimmt und nicht für den gewerblichen Bereich geeignet.

Please read all instructions and notes carefully. Keep these instructions in a safe place for future reference. If you pass the product on to someone else, please also include these instructions. This surface-mounted spotlight is intended for private use only and is not suitable for commercial applications.

Scannen für
Video-Tutorial



or visit us :

www.mato-lighting.com/manuals

Technische Daten

Technical Data

| | |
|------------------|-------------------|
| Modell | LF-001-IP44 |
| Eingangsspannung | 220-240V 50/60Hz |
| Max. Leistung | 15 Watt |
| Fassung | LED modul Ø 50 mm |
| Produktabmessung | Ø 80 x 50 mm |
| Material | Aluminium |
| Schutzart | IP44 |
| Schutzklasse | SK 1 |

| | |
|-------------------|-------------------|
| Model | LF-001-IP44 |
| Input voltage | 220-240V 50/60Hz |
| Max. power | 15 W |
| Socket | LED modul Ø 50 mm |
| Product dimension | Ø 80 x 50 mm |
| Material | Aluminium |
| Protection type | IP44 |
| Protection class | Class 1 |

Pflegehinweise Care instructions

Einfach mit einem Staubwedel
oder einem Staubtuch abwischen. | Simply wipe with
a dust cloth.

WICHTIG für den Gebrauch

IMPORTANT for use



- Die Installation sollte von einem qualifizierten Elektriker durchgeführt werden.
- Vor der Installation den Strom abschalten.
- Der Hersteller oder Händler übernimmt keine Haftung für Schäden die durch falschen Gebrauch entstanden sind

Sollten die vorgenannten Punkte nicht eingehalten werden, kann es zu einem Kurzschluss oder elektrischen Schlag kommen.

Es besteht Lebensgefahr!

- Installation should be carried out by a qualified electrician.
- Turn off the power before installation.
- The manufacturer or retailer accepts no liability for damage caused by improper use.

Failure to observe the above points may result in a short circuit or electric shock. **There is danger to life!**

Entsorgung

Disposal

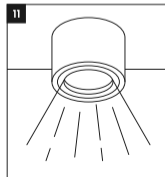
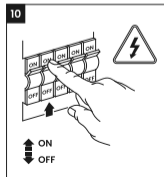
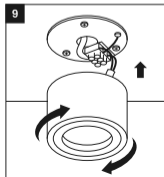
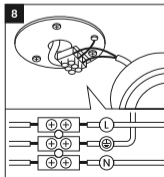
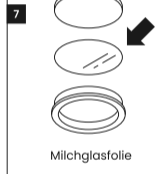
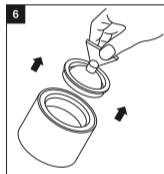
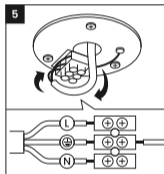
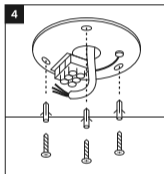
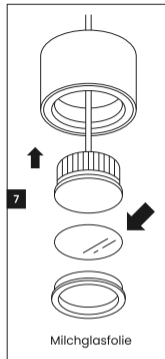
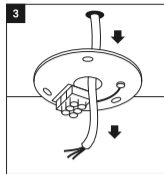
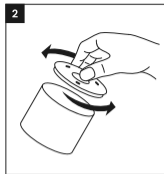
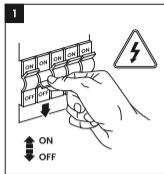
Elektro Altgeräte bitte bei einer dafür vorgesehenen Sammelstelle entsorgen gemäß § 18 Absatz 4 ElektroG für private Haushalte.

Please dispose of old electrical devices at a designated collection point in accordance with Section 18 Paragraph 4 ElektroG for private households.

Montageanleitung Assembly Instruction

1. Anschlussleitung spannungsfrei Schalten.
2. Montageplatte vom Gehäuse herunterdrehen.
3. Anschlussleitung durch die Montageplatte führen.
4. Montageplatte je nach Material anzeichnen und vorbohren oder direkt anschrauben.
5. Schließen Sie das Stromkabel an die Klemmleiste an.
6. Entfernen Sie die Glasabdeckung mithilfe des Saugnapfs.
7. Setzen Sie das LED-Modul ein und drücken Sie die Glasabdeckung wieder auf das Gehäuse.
8. Leitungen vom LED-Modul Klemmenblock verbinden.
9. Gehäuse auf die Montageplatte drehen.
10. Schalten Sie den Strom wieder ein.
11. Gut gemacht, viel Spaß mit der neuen Beleuchtung.

1. Switch off power.
2. Unscrew the mounting plate from the housing.
3. Guide the power cable through the mounting plate.
4. Depending on the material, mark and pre-drill the mounting plate or screw it on directly.
5. Connect the power cable to the terminal block.
6. Remove the glass cover using the suction cup.
7. Insert the LED module and press the glass cover back on to the housing.
8. Connect the cables from the LED module to the terminal block.
9. Turn the housing onto the mounting plate.
10. Turn the power back on.
11. Well done, have fun with the new lighting.



Optional: Legen Sie die Milchglasfolie zwischen Rahmen und LED-Modul ein, um den Abstrahlwinkel von 38° auf 110° zu erweitern.

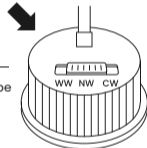
Optional: Insert the milky glass film between the frame and the LED module to widen the beam angle from 38° to 110°.

Die gewünschte Lichtfarbe kann über den Schalter auf der Rückseite des LED Moduls eingestellt werden.

- WW 3000K Warmweiß
- NW 4000K Neutralweiß
- CW 6500K Kaltweiß

The desired light color can be set using the switch on the back of the LED module.

- WW 3000K warm white
- NW 4000K neutral white
- CW 6500K cold white



MATO
LED Module

Sie haben Fragen? Wir sind für Sie da!
service@mato-lighting.com



MATOLUX GmbH
Johannes-Messner-Weg 1/5
6130 Schwaz
AUSTRIA



MADE IN PRC